

BALADES LUDIQUES

POUR PETITS ET GRANDS

Cirque de Navacelles
Belvédère de la Baume Auriol

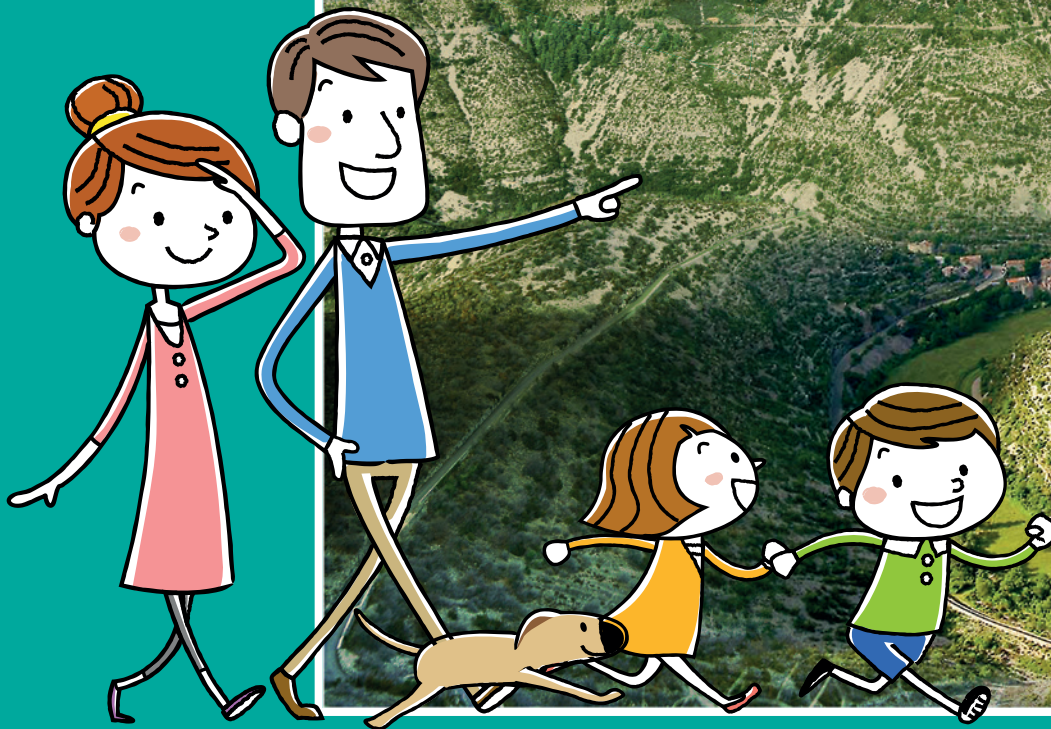


Photo © SMGNav



**Visiter,
se balader,
s'amuser!**



**SYNDICAT MIXTE DU GRAND SITE DU
CIRQUE DE NAVACELLES**
3, avenue du Sergent Triaire
30 120 LE VIGAN
www.cirquenavacelles.com

Facile



1 km

0 h 45

La Baume Auriol

Départ: Parking**GPS: 43.887319N / 3.508579E**

Le Cirque de Navacelles est au cœur des Causses et Cévennes, inscrit au patrimoine mondial par l'UNESCO et labellisé Grand Site de France depuis 2017. Aux pieds du Larzac et des Cévennes, les gorges de la Vis et les Causses méridionaux livrent des paysages exceptionnels, témoignages de l'histoire de la terre et de ses hommes : biodiversité exceptionnelle, mégalithes, agropastoralisme... Le site de la Baume Auriol, ancienne ferme caussenarde du 18^e siècle, en est le témoin et vous offre des vues exceptionnelles sur le Cirque, le hameau et les gorges.

D'autres enquêtes sont à mener dans le cirque de Navacelles et sur les belvédères de Blandas, n'hésitez pas à vous renseigner auprès des Offices de Tourisme ou sur le site www.randoland.fr.

Carnet de route

Soyez vigilants avec vos enfants notamment sur les zones non piétonnes. Le parcours s'effectue sous votre entière responsabilité. La société Randoland et l'Office de Tourisme et le Syndicat Mixte du Grand Site du Cirque de Navacelles déclinent toute responsabilité en cas d'accident.

Pour résoudre les énigmes générales des pages suivantes, suivez ce parcours. À chaque point indice, répondez à la question qui lui correspond.

Au départ du parking, commencer par observer l'arbre entre l'espace d'exposition (côté route) et l'imposante bâtisse de l'auberge ①.

Tourner le dos à la grande bâtisse de l'auberge et partir sur la droite. Au bout du parking, prendre le sentier à droite pour rejoindre la falaise. Continuer en la longeant. Passer devant la plaque en

métal au sol puis prendre le sentier le plus à gauche, qui longe la falaise en suivant le balisage avec un trait jaune. Passer devant l'antenne et observer les panneaux de balisage des chemins ainsi que la vue sur le hameau de Navacelles ②.

Revenir sur ses pas et s'engager entre l'auberge et la falaise. Marquer une pause pour étudier la table d'orientation ③.

Reprendre votre chemin et observer la stèle de l'UNESCO ④.

Se rendre vers le muret au dos de la stèle ⑤.

Continuer à longer le muret puis rester sur le sentier. Environ 200 mètres plus loin, tourner sur la droite pour se rendre devant la lavogne ⑥.

Revenir en direction de l'auberge et s'arrêter devant le panneau de balisage des chemins situé en face de l'espace exposition qui accueille l'office de tourisme ⑦.

Fin de la balade



Office de Tourisme du Lodévois et Larzac

7 place du Rialto
34 700 Lodève
04 67 88 86 44

www.tourisme-lodevois-larzac.fr



La Baume Auriol

Au cours d'une balade sur les causses du côté du belvédère de la Baume Auriol, l'inspecteur Rando a fait la rencontre d'un troupeau de moutons. Il s'est particulièrement bien entendu avec l'un d'eux !
Mais lequel ?

Réponds aux questions de la page suivante. Chaque réponse t'indiquera un mouton à éliminer.

À la fin il n'en restera qu'un, celui avec lequel il est devenu très ami.

Tu pourras alors noter son prénom dans la case réponse.

À la fin de ta balade rends-toi sur le site www.randoland.fr pour vérifier ta réponse !



Circuit n°3427702P

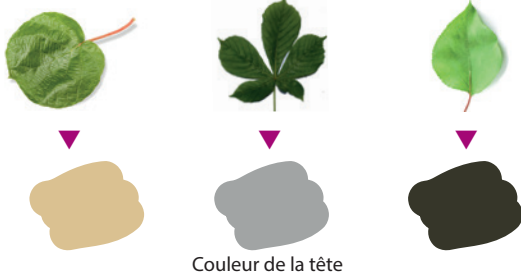
Ta réponse



1 L'arbre

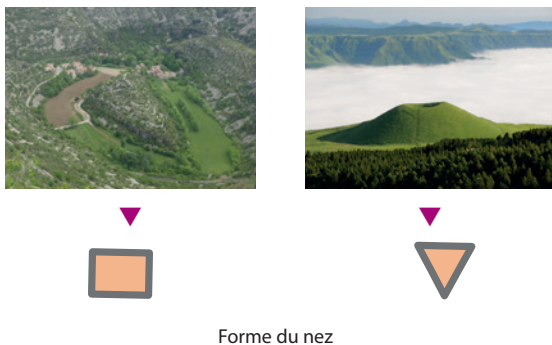
Quelle feuille correspond à celles de cet arbre ? S'il n'y en a plus, pense à regarder au sol !

À chaque étape tu vas découvrir la caractéristique d'un ou plusieurs moutons à éliminer. À la fin il n'en restera qu'un : celui que tu cherches.



2 Le point de vue et le balisage

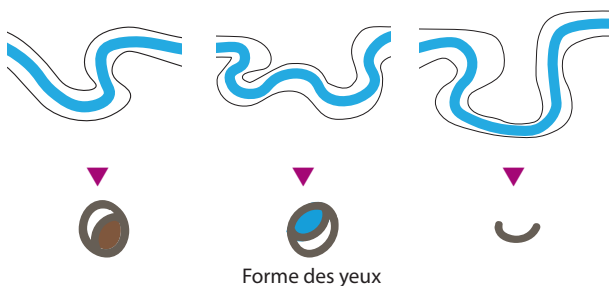
Quelle photo a été prise d'ici ?



Forme du nez

3 La table d'orientation

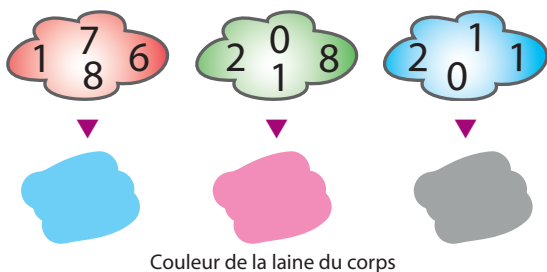
Demande à un grand de te montrer le croquis de la Vis il y a 6000 ans. Quel dessin lui correspond ?



Forme des yeux

4 La stèle de l'UNESCO

Quel nuage de chiffres correspond à l'année gravée sur cette stèle ?



Couleur de la laine du corps

5 La vue et le muret

Observe la falaise, tu peux y voir l'entrée d'une grotte. Quelle photo lui correspond ?



Couleur de la laine de la tête

UN PEU D'INFO

Cette grotte date du Moyen Âge (entre 1100 et 1400). À cette période il semble qu'elle était occupée toute l'année.

6 La lavogne

Place-toi sous les trois arbres les plus proches de cette lavogne. Quelle écorce leur ressemble le plus ?



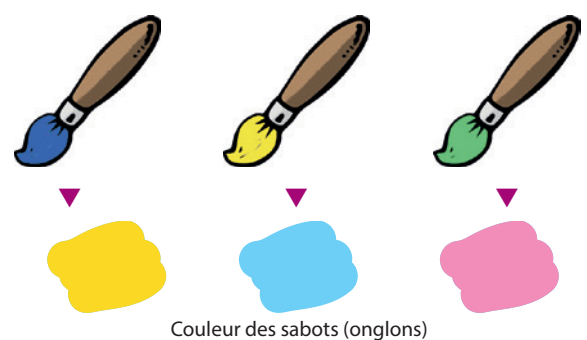
Forme de la bouche

UN PEU D'INFO

Une lavogne est une petite mare formée par l'homme. Elle sert à collecter l'eau et à abreuver les troupeaux.

7 Les panneaux de balisage

Observe le panneau, quel pinceau a été utilisé pour baliser le circuit : Le cirque de Navacelles ?



Couleur des sabots (onglons)



ÉNIGME

Camille a beau chercher les animaux sauvages, les dompteurs, clowns et autres artistes, elle ne voit rien et ne comprend pas pourquoi sa maman a dit en admirant cet endroit : « Quel magnifique cirque ! »

La voyant interrogative, sa maman lui explique que le mot cirque désigne aussi une formation géologique créant une enceinte naturelle aux pentes très raides, comme le cirque de Navacelles ici. De forme circulaire, on doit la formation de ce cirque à l'action de la Vis (rivière) qui a creusé la roche. D'ailleurs, le dénivelé est tellement impressionnant, 300 mètres entre le lit de la rivière et les Causses (plateaux calcaires), qu'un célèbre sculpteur du coin a dit : « On pourrait y cacher la tour Eiffel ! »

Camille demande alors à sa maman quel est le nom de cet homme mais celle-ci a un trou de mémoire. Elle fait donc appel à toi et à l'inspecteur Rando pour retrouver l'identité de ce sculpteur.



Photo © CCLL

Tu disposes du plan ci-dessous. À l'emplacement des pastilles numérotées, lis les indications qui te permettront de résoudre l'énigme principale.
À la fin de ta balade, rends-toi sur le site randoland.fr pour vérifier ta réponse.





Pour toutes les activités de cette fiche, reporte dans la grille de bas de page les réponses trouvées en face des nombres correspondants.

1 L'arbre

Trouve le nom de cet arbre grâce aux photos des feuilles ci-dessous ! S'il n'en a plus, regarde au sol !



ABRICOTIER



MARRONNIER

Reporte le nom de l'arbre dans la grille.

2 Le point de vue et le balisage

Aide-toi des informations du balisage pour compléter ce texte à l'aide des lettres suivantes :

A C E É F R T U

Il faut quarante-cinq minutes en passant par le chemin du _ _ _ _ _ pour accéder au cirque et hameau de Navacelles.

Note, dans la grille, la lettre restante.

3 La table d'orientation

D'après le panneau, à quoi ressemble le méandre de la Vis aujourd'hui ?



5 - 1



10 + 3

Résous l'opération notée sous le bon schéma.

Inscris ton résultat, en lettres, dans la grille.

4 La stèle de l'UNESCO

Le bien des Causses et Cévennes a été inscrit en _ _ _ _ sur la Liste du patrimoine mondial.

Quel est le chiffre des centaines ?

Dans quelle expression ci-dessous est-il présent ?

GASPARD : ... + ... = la tête à Toto

CAMILLE : Les ... petits cochons

Reporte, dans la grille, le prénom de celui qui a fait la bonne proposition.

5 La vue et le muret

Observe ce muret également appelé couvertine dans le secteur. Il est fabriqué en pierres sèches. Quelle forme correspond aux pierres qui sont disposées en haut du muret ?



12



11



8

Remplace le nombre inscrit sous la bonne photo par la lettre qui a cette position dans l'alphabet.

Ex. : 1 → A ; 2 → B ; etc.

Reporte la lettre découverte dans la grille.

UN PEU D'INFO

La grotte visible en face dans la falaise date du Moyen Âge (entre 1100 et 1400). À cette période il semble qu'elle était occupée toute l'année.

6 La lavogne

Des enfants discutent de la lavogne. Qui a raison ?

BASTIEN : Cette mare est ronde et le sol est composé d'une terre très rouge.

RAPHAËL : Ronde d'accord, mais au sol il s'agit de pierres !

TATIANA : Elle est plutôt ovale que ronde et au sol, c'est effectivement de la terre mais elle n'est pas rouge !

Reporte, dans la grille, le prénom de celui ou celle qui a fait la bonne proposition.

UN PEU D'INFO

Une lavogne est une petite mare formée par l'homme. Elle sert à collecter l'eau et à abreuver le bétail.

7 Les panneaux de balisage

À quelle altitude se trouve la Baume Auriol ? Additionne entre eux tous les chiffres qui la composent.

Note ton résultat, en lettres, dans la grille.

Ex. : 1945 = 1 + 9 + 4 + 5 = 19 = DIX-NEUF

Grille réponse

Circuit n°3427702M

1 >										
2 >										
3 >										
4 >										
5 >										
6 >										
7 >										



Remets en ordre les caractères des cases colorées pour découvrir l'identité de ce sculpteur.

Ta réponse: [Color blocks: blue, yellow, red, green, grey, yellow, pink, grey, purple]



La Baume Auriol

ÉNIGME

En ces temps où les épisodes de sécheresse se multiplient, les lavognes (cuvettes naturelles aménagées par l'homme) sont très appréciées. Constituant des réservoirs d'eau pour abreuver le bétail, elles participent aussi à la régulation hydraulique en limitant le ruissellement de fortes pluies.

Mais ces lavognes et mares ont encore un autre intérêt. La vie de certains animaux dépend de leur maintien. En effet, si ces réserves d'eau disparaissent, cela risque probablement d'engendrer la mort de la faune qui trouve refuge dans ou à proximité de ces endroits.

Passant près de la lavogne de la Baume Auriol, l'inspecteur Rando s'est posé quelques minutes pour pouvoir en observer la faune. Malheureusement, il n'a vu qu'un seul des animaux de la liste ci-dessous : lequel ? À toi de mener ta petite enquête pour le découvrir !



Photo © Carole POULLIÉ

FAUNE DE LA LAVOGNE



1
CRAPAUD CALAMITE
(*epidalea calamita*)
Taille : 70 à 80 mm



2
SALAMANDRE TACHETÉE
(*salamandra salamandra*)
Taille : 120 à 200 mm



3
TRITON PALMÉ
(*lissotriton helveticus*)
Taille : 70 à 80 mm



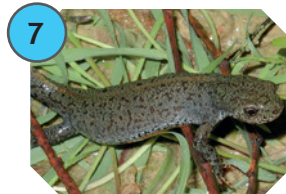
4
PÉLOBATE CULTRIPÈDE
(*pelobates cultripes*)
Taille : 70 à 100 mm



5
RAINETTE MÉRIDIONALE
(*hyla meridionalis*)
Taille : 40 à 50 mm



6
AGRION JOUVENELLE
(*coenagrion puella*)
Taille : 22 à 32 mm



7
TRITON ALPESTRE
(*ichthyosaura alpestris*)
Taille : 90 à 120 mm



8
CRAPAUD COMMUN
(*bufo bufo*)
Taille : 90 à 110 mm



Tu disposes du plan ci-dessous.

À l'emplacement des pastilles numérotées, lis les indications qui te permettront de résoudre l'énigme principale.

À la fin de ta balade, rends-toi sur le site randoland.fr pour vérifier ta réponse.





Lors du passage devant chacun des indices lis attentivement les indications fournies. Elles te permettront de résoudre l'énigme posée au verso de cette page.

1 L'arbre

Quelle écorce ci-dessous appartient à l'arbre que tu as devant les yeux ?



4 x 10



12 x 10

Résous l'opération notée sous la bonne écorce. Supprime de ta liste l'animal dont la taille minimale est égale à ton résultat.

2 Le point de vue et le balisage

Deux amis prennent le chemin qui permet d'accéder au cirque et au hameau de Navacelles. Ils partent à 9 h 45. Les montres affichent l'heure d'arrivée de chacun. Qui a mis exactement le temps indiqué sur le panneau ?



ROMAIN



SALOMÉ



ANNABELLE

L'animal dont le nom (en majuscules) rime avec le prénom présent sous la bonne montre est à barrer de la liste.

3 La table d'orientation

Quel nom donne-t-on aux maigres terrasses cultivées ? Sachant qu'une consonne vaut + 20 et une voyelle - 5, calcule la valeur de ce nom.

Ex. : RANDO = 20 - 5 + 20 + 20 - 5 = 50

Le résultat de ton calcul correspond à la taille maximale d'un des animaux de la liste. Élimine-le car ce n'est pas celui recherché.

4 La stèle de l'UNESCO

En quelle année cet endroit a-t-il été inscrit sur la Liste du patrimoine mondial ?

Additionne entre eux tous les chiffres qui la composent.

Ex. : 1945 = 1 + 9 + 4 + 5 = 19

Tu peux supprimer de la liste l'animal dont le numéro est un multiple de ton résultat.

5 La vue et le muret

Des enfants discutent du muret. Un seul se trompe, lequel ?

TITOUAN : On appelle ces murets des couvertines, ils sont construits en pierres sèches et servaient à éviter que les moutons ne sautent par-dessus les murs.

ANNA : Les pierres posées en haut du mur ont plus ou moins la forme d'un demi-cercle.

RACHEL : Les pierres installées au sommet du muret sont creuses pour retenir l'eau de pluie.

Élimine de ta liste l'animal dont le nom (en majuscules) a la même initiale que celui qui se trompe !

6 La lavogne

Quelle photo ci-dessous correspond aux feuilles des trois arbres les plus proches de la lavogne ?



5



9

Remplace le nombre indiqué sous le bon cliché par la lettre qui a cette position dans l'alphabet.

Ex. : 1 → A ; 2 → B ; etc.

Le nom scientifique (en italique) d'un des animaux commence par cette lettre. Ce n'est pas celui recherché donc raye-le.

UN PEU D'INFO

Une lavogne est une petite mare formée par l'homme. Elle sert à collecter l'eau et à abreuver le bétail.

7 Les panneaux de balisage

Repère les coordonnées GPS de la Baume Auriol pour compléter les données ci-dessous :

		°			'			.		"N
		°			'			.		"E

Fais la somme de tous les chiffres des cases bleutées.

L'animal dont le nom (en majuscules) compte autant de lettres que le résultat indiqué est à barrer de la liste.

Circuit n° 3427702G

Tu devrais avoir retrouvé le nom de l'animal observé par l'inspecteur Rando.

Ta réponse :

Tu peux vérifier ta réponse sur le site internet www.Randoland.fr