

Une balade ludique pour toute la famille au Pont du Diable

FACILE



1 KM

0 H 45

LE PONT DU DIABLE

Alchimie de nature et de culture, le site se révèle au sein de paysages remarquables à l'articulation entre les monts de Saint-Guilhem-le-Désert, les gorges de l'Hérault et le piémont languedocien, vaste plaine viticole inondée de soleil où le fleuve Hérault étire son lit. Le sillon qu'il a creusé depuis des millénaires jusqu'au pont du Diable (XI^e siècle), offre au visiteur le paysage tourmenté de ses gorges que jalonnent la cité médiévale de Saint-Guilhem-le-Désert et la Grotte de Clamouse.



C'est au cœur de ce paysage séculaire, érodé par le fleuve Hérault, entre forêt et garigue, que Guilhem vint se recueillir dans la combe de Gellone, il y a près de 1 200 ans, pour fonder l'abbaye de Gellone. Le site est devenu un espace de rencontre avec le développement, à l'époque médiévale, du chemin de St-Jacques-de-Compostelle.

Débuter la balade de la maison du Grand Site de France. Descendre en direction du parking et s'arrêter aux panneaux d'information pour résoudre la première énigme ①.

Face aux panneaux, descendre à gauche vers la forêt. Continuer en direction de la plage. S'arrêter au niveau de la source à gauche et

se diriger jusqu'au muret en pierres ②. Puis s'arrêter au panneau de respect du site ③. Continuer jusqu'à la plage pour profiter de la vue sur le pont du Diable ④.

Longer l'eau par la droite puis emprunter les escaliers pour monter sur le pont du Diable ⑤. Le traverser et résoudre l'énigme ⑥ à l'angle du muret à gauche.

Revenir sur ses pas et remonter l'allée pour suivre la direction de la maison du Grand Site et traverser la passerelle des Anges ⑦. Continuer à droite pour revenir à la maison du Grand Site de France et terminer la balade.

En savoir un peu plus sur le Label «Grand Site de France»

Le label ministériel Grand Site de France Gorges de l'Hérault a été obtenu en 2010 et couvre aujourd'hui 10 communes : St-Guilhem-le-Désert, Aniane, Montpeyroux, St-Jean-de-Fos, Puéchabon, Argelliers, Causse-de-la-Selle, Notre-Dame-de-Londres, Brissac et St-Martin-de-Londres.

Pour assurer une préservation et une gestion durable de ses paysages remarquables et de son riche patrimoine, les acteurs locaux mettent en œuvre un plan de gestion global. Fort de sa notoriété, le Grand Site de France accueille 650 000 visiteurs / an. La maison du Grand Site de France, pôle d'accueil au site du pont du Diable, a été aménagée à 2 titres, afin :

- d'accueillir les visiteurs du Grand Site de France en amont du rétrécissement des gorges (et ses risques d'embouteillages en période de pointe), de les informer des richesses du territoire et de leur proposer une navette gratuite vers St-Guilhem-le-Désert et St-Jean-de-Fos.

- d'accueillir le public qui se rend à la plage du pont du Diable (1^{er} site de baignade en eau douce du département) et vient voir le pont, monument historique inscrit au patrimoine mondial par l'UNESCO au titre des Chemins de Saint-Jacques de Compostelle en France.



Infos locales



Pour en savoir plus

Office de Tourisme Intercommunal
Saint-Guilhem-le-Désert
Vallée de l'Hérault

Trois points d'accueil :

- Accueil annuel à Saint-Guilhem-le-Désert.
- Accueil annuel à Gignac.
- Accueil saisonnier (d'avril à novembre) à la maison du Grand Site de France au pont du Diable à Aniane.

Plus d'infos :

Tél. : 04 67 57 58 83
oti@saintguilhem-valleeherault.fr
www.saintguilhem-valleeherault.fr



www.randoland.fr

Le pont du Diable

Construit au début du XI^e siècle par les abbayes d'Aniane et de Gellone qui contrôlaient les deux rives du fleuve Hérault, le pont du Diable est l'un des plus anciens ponts romans conservés en France. Le pont, solidement ancré dans le roc, enjambe le fleuve en son point le plus resserré et marque l'entrée des gorges de l'Hérault.

Les Gorges de l'Hérault

Ces dernières peuvent atteindre 200 à 300 mètres de profondeur et offrent de spectaculaires paysages rocheux, escarpés et encaissés.

Les crues de l'Hérault ont souvent été violentes et dévastatrices. Celle de 1907 est restée dans les mémoires : le Verdus, affluent de l'Hérault, a détruit une grande partie du village de Saint-Guilhem-le-Désert et le pont du Diable était quasiment submergé par les eaux.

À deux pas du pont...

Découvrez Saint-Jean-de-Fos, un village de potiers à deux pas du pont du Diable. Sa production de céramique remonte au XV^e siècle et connaît son apogée au XIX^e siècle. Aujourd'hui encore, de nombreux ateliers perpétuent ce savoir-faire séculaire. Chaque année au mois d'août, est organisé l'un des plus anciens et importants marchés de potiers de la région.

À découvrir aussi : au cœur du village, *Argileum, la maison de la poterie*, espace interactif dédié à la production céramique de Saint-Jean-de-Fos.

Ce circuit a été mis en place dans le cadre d'un partenariat avec l'office de tourisme intercommunal Saint-Guilhem-le-Désert Vallée de l'Hérault et la société Randoland, spécialisée dans les circuits familles. Un autre circuit est disponible à Saint-Guilhem-le-Désert.

Plus d'infos sur www.saintguilhem-valleeherault.fr

Retrouver encore plus de balades partout en France sur www.randoland.fr!



St-Guilhem-le-Désert
Vallée de l'Hérault





À l'aide de ta *check-list*, vérifie qu'il ne te manque rien. Coche les objets que tu emmènes avec toi pour la balade.

Avant de partir



Sur le pont d'Avignon,
L'on y danse, l'on y danse,
Sur le pont d'Avignon,
L'on y danse tous en rond.
Les bell's madam's font comm'ça,
Et puis encor' comm'ça.

Check-list

- tes fiches randoland;
- un crayon;
- de bonnes chaussures;
- un chapeau;
- un vêtement de pluie (selon la météo);
- un petit sac à dos;
- une gourde avec de l'eau;
- un appareil photo (pour garder des souvenirs!).

Pour la fête des mères, Lilou et Kilian décident d'offrir un vase à leur maman. Ils sont tous très originaux et les enfants ne savent pas lequel choisir. Devant leur hésitation, la vendeuse leur en propose un. À toi de le découvrir. Utilise les informations fournies sur la page suivante pour retrouver le vase acheté. En fin de parcours, note sa lettre dans la case prévue pour la réponse.

À l'office de tourisme ou sur le site randoland.fr, tu pourras vérifier si tu as trouvé la bonne réponse.



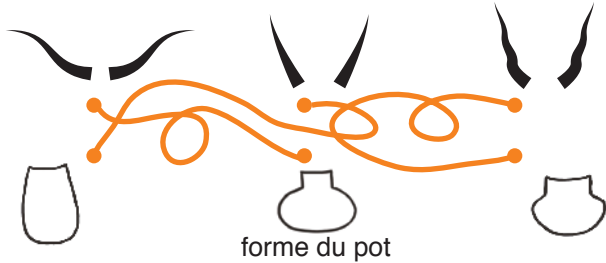
Énigme : 3426701P

TA RÉPONSE

LE PONT DU DIABLE

1 Les panneaux d'infos du site

Place-toi face aux panneaux du site et lève les yeux. Quelles cornes ont été sculptées sur les barres métalliques ?



forme du pot

Tu vas découvrir la forme du pot.



2 La source

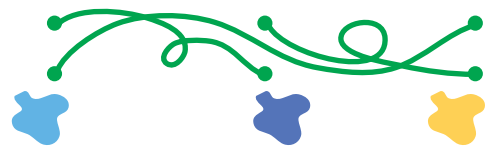
Quelle photo a été prise devant cette source ?



couleur de l'anse

3 Le respect du site

Quel pictogramme reconnais-tu sur ce panneau ?



couleur du pot

4 Le pont du Diable 1

Quelle est la forme de la plus grande arche du pont du Diable ?



forme du couvercle



6 Le pont du Diable 3

Que reconnais-tu de chaque côté de l'eau ?



grand

taille du pot

petit



5 Le pont du Diable 2

Quel matériau a servi à la construction du sol du pont ?



décor du pot

7 La passerelle des Anges

Quelle partie du corps humain reconnais-tu sur la paroi au bout de la passerelle, sur ta droite ?



couleur du couvercle

Le Pont du Diable

Le pont doit son nom à une ancienne légende qui racontait que lors de sa construction, le Diable venait défaire chaque nuit ce que les hommes construisaient durant la journée. Un jour, les hommes décidèrent de passer un accord avec celui-ci : le Diable pourra s'emparer de la première âme qui passera le pont.

À la fin de la construction, aucun homme ne voulant donner son âme au Diable, l'un d'eux proposa de faire passer un chien en premier. Fou de rage, le Diable tenta de détruire le pont mais sans réussite, il finit par se jeter dans l'eau !

L'inspecteur Rando est sur les traces de l'homme ayant eu cette lumineuse idée. Sauras-tu l'aider à le retrouver ?



Tu disposes du plan ci-dessous. À chaque point indice, lis bien les indications de la page suivante et reporte tes réponses sur la grille de bas de page.

Remets ensuite les caractères des cases colorées dans l'ordre pour reconstituer le prénom de l'homme qui a eu l'idée de faire passer un chien en premier sur le pont.



Le Pont du Diable

Pour toutes les activités de cette fiche, reporte dans la grille de bas de page les réponses trouvées en face des chiffres correspondants.

1 Les panneaux d'infos du site

Observe bien la structure métallique au-dessus des panneaux. À quel personnage appartiennent les deux cornes qui se trouvent sur chaque barre en métal ?

Inscris ta réponse dans la grille.



2 La source

Hugh, Mary et Léon ont créé un puzzle du paysage qui se dresse devant toi. L'un d'entre eux possède celle qui correspond à la source. Inscris son prénom dans la grille.



Hugh



Mary



Léon

6 Le pont du Diable 3

Avant de se jeter dans le plan d'eau, tu peux voir que le cours d'eau est très étroit, dans les gorges. Quel enfant donne la distance qui contient celle de la largeur du lac ? Inscris son initiale dans la grille.

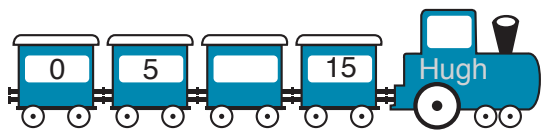
ARTHUR : entre 1 et 10 mètres

EILEEN : entre 30 et 300 mètres

CHARLES : entre 4000 et 40000 mètres.

7 La passerelle des Anges

Hugh, Mary et Léon se sont amusés à dessiner des trains pour y inscrire des suites de chiffres. Dans quel wagon pourras-tu noter, logiquement, le nombre d'orteils de l'empreinte laissée au bout de la passerelle à droite ? Écris dans la grille le prénom de celui ou celle qui a dessiné le bon train.



3 Le respect du site

L'inspecteur Rando a demandé aux trois mêmes enfants de lui donner une signification d'une des règles présentées sur ce panneau. Retrouve celui qui dit faux et reporte son prénom dans la grille.

HUGH : Le camping est interdit.

MARY : Il est interdit de jeter des déchets sur le site.

LÉON : On peut traverser le site en moto-cross.

4 Le pont du Diable 1

Le pont du Diable a 2 arches et 2 ouïes (ouvertures qui laissent passer l'eau lors des grandes crues). Mais combien d'arche(s) enjambe(nt) le fleuve Hérault lorsqu'il n'est pas en crue ?

Note, dans la grille, ta réponse en toutes lettres.

5 Le pont du Diable 2

Sur lequel de ces matériaux marches-tu lorsque tu traverses le pont du Diable ?

BOIS - GALETS - BRIQUES - MÉTAL

Reporte, dans la grille, la première lettre de ta réponse.

Remets dans l'ordre les caractères des cases colorées numérotées.

Tu viens de découvrir le prénom de l'homme qui a eu l'idée de faire passer un chien en premier sur le pont du Diable.

Grille réponse

1	▶		3				
2	▶				5		
3	▶	4					
4	▶	2					
5	▶	1					
6	▶	6					
7	▶	7					



TA RÉPONSE

Pendant son séjour à Gignac, Paul décide de prendre une navette gratuite au départ du pont du Diable pour découvrir les alentours. Après avoir garé sa voiture, il récupère son abonnement de parking à la maison du Grand Site de France. La prochaine navette arrive dans 30 minutes. En l'attendant Paul découvre le superbe site du pont du Diable. À l'aide de la navette, il fait une belle visite du Grand Site de France puis revient au parking. C'est alors qu'il s'aperçoit que son abonnement a disparu ! Mais qui a bien pu le lui dérober ? Pour le savoir, il fait appel à l'inspecteur Rando qui a réussi à établir une liste de suspects parmi les touristes présents ce jour-là. Il a maintenant besoin de ton aide pour retrouver le vrai voleur. Sauras-tu l'aider ?



Liste des Suspects

GABON Léon, né le 17 juin 1970 à Dijon

FANCHIN Ronan, né le 23 mai 1978 à Paris

ARTUFEL Emilie, née le 12 octobre 1982 au Havre

RIVALDI Simon, né le 28 septembre 1998 à Bordeaux

DEMAIME Édén, née le 19 novembre 1980 à Sarlat

POULAIN Léa, née le 31 décembre 1984 à Toulouse

CAMBRET Max, né le 26 juillet 1987 à Alès

QUERVAL Astrid, née le 21 mars 1983 à Bayonne

MAROU Florent, né le 5 février 1980 à Aurillac

CAUGE Léna, née le 3 janvier 1964 à Limoges



Tu disposes du plan ci-contre. À l'emplacement des points rouges, lis les indications qui te permettront de résoudre l'énigme principale.

À l'office de tourisme ou sur le site randoland.fr, tu pourras vérifier si tu as trouvé la bonne réponse.



Le Pont du Diable

Lors du passage devant chacun des indices, lis attentivement les indications fournies. Elles te permettront, au fil de la balade, de résoudre l'énigme principale.

1 Les panneaux d'infos du site

Quel est le site classé souterrain qui se situe au nord-ouest du pont du Diable ?

La ville de naissance du voleur ne rime pas avec le dernier mot de ta réponse.

2 La source

L'endroit est si agréable que Lou et Hannah ont fait quelques clichés de la source. Malheureusement, toutes leurs photos se sont mélangées et une seule correspond à celle de la source. Retrouve-la !



Lou



Hannah

Le nombre de lettres du prénom du voleur est inférieur ou égal à celui du bon photographe.

3 Le respect du site

Utilise les lettres ci-dessous pour former les mots manquants du texte à trous qui présente quelques règles du site.

A C E F G H I M M N O O P T U X

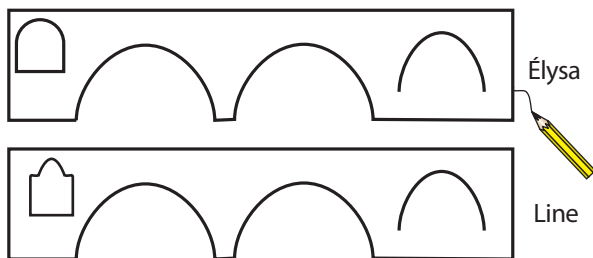
« Sur place, il est interdit de faire du _____ ou des _____. Les visiteurs sont priés de laisser le site propre et de ne pas circuler en _____ »

La lettre restante n'apparaît pas dans le nom de la personne recherchée.



4 Le pont du Diable 1

Line et Élysa ont chacune réalisé un croquis du pont du Diable. Cependant, un seul est vrai. Lequel ?



Le mois de naissance du voleur ne possède pas le même nombre de lettres que le prénom de l'enfant qui s'est trompé dans son croquis.



5 Le pont du Diable 2

Retrouve l'année inscrite sur l'autre pont, sur lequel passent les voitures. Ajoute le chiffre des milliers avec celui des dizaines.

Le voleur n'est pas né un jour multiple de ton résultat.

6 Le pont du Diable 3

Le site classé protège les paysages. C'est pourquoi plusieurs aménagements permettant l'accueil ont été dissimulés dans la nature sur le site. Lucas, Guilhem et Georges ont mentionné trois sites qu'ils pensent apercevoir de ce point de vue.

Le prénom de l'enfant qui dit vrai ne rime pas avec le nom de famille du voleur.

LUCAS : Le parking.

GUILHEM : La Maison du Grand Site.

GEORGES : La passerelle des Anges.

7 La passerelle des Anges

Combien de grandes plaques composent le sol de la passerelle ?

Les deux chiffres de ta réponse ne sont pas présents dans l'année de naissance du voleur.



Tu devrais maintenant connaître l'identité du voleur. Note son prénom dans la case ci-dessous.

TA RÉPONSE